

# FLAGSHIP

---

Év / Year  
2016

**HU** Karfás szék

**EN** Armchair

Tervező / Designer

**Kerékgyártó András / András Kerékgyártó**



PLYDESIGN

## HU

A FLAGSHIP új nézőpontot emel be a karfás székek klasszikus műfajába. Az idompréselt rétegeltlemez technológiával kialakított szék palástja finoman öleli körbe a használó derekát, hatékony támasztást biztosítva; a puhán kihajlított szélek nemcsak kecses dinamikával színezik az összképet, hanem megelőzik a fájó bevágást a comb, a lapockák és a karok felületén; a karfa gondos mérés eredményeként teljes körű tartást biztosít a nyugvó pozíciót kereső karoknak. A kartámaszt és ülőlapot magában foglaló alsó rész és a háttámasz organikus egysége adja ki a palástot, melybe a szöveteres kárpit elidegeníthetetlen részként olvad bele. A stíluspreferenciák tekintetében széles a lehetőségek tárháza – a vázak, lábak, és palástok szabadon párosíthatók, mivel az egyes alkatrészek illesztései kompatibilisek egymással.

### Méretetek:

525 × 600 × 760 mm (H × Sz × M)

Ülésmagasság: 450 mm

Ülésszélesség: 400 mm

Ülésmélység: 425 mm

Súly: 6,8 kg

## EN

FLAGSHIP is a new take on the classic genre of armchair. The seat shell embraces gently the body providing sufficient support for the lumbar region, arms can be rested on a delicate lift at a perfect height, and the curved edges on the seat pan as well as on the back follow softly the lines of the thighs and back without cutting into them. The armrest and backrest form an inherent unity with the Kárpitozás / upholstery which conforms seamlessly to the composition. A wealth of possibilities is at disposal when it comes to stylistic preferences – bases, legs and shells are freely able to be combined as the joints of each parts are compatible with each other.

### Dimensions:

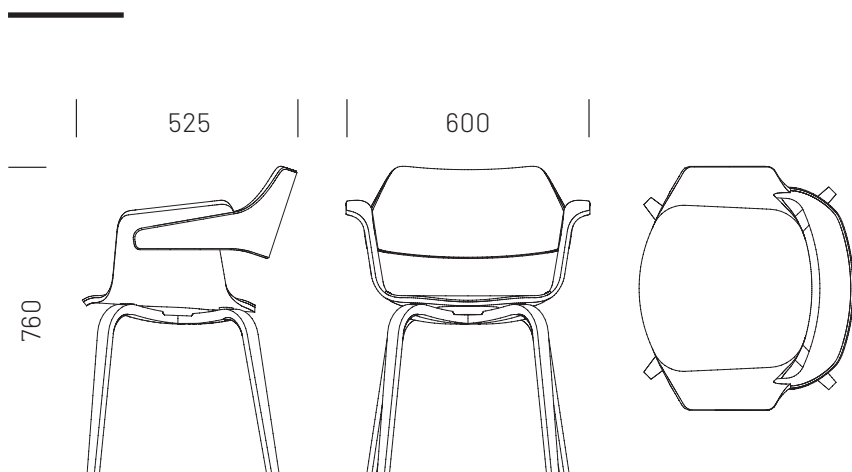
525 × 600 × 760 mm (L×W×H)

Seat height 450 mm

Seat width 400 mm

Seat depth 425 mm

Weight: 6,8 kg



### Tanúsítványok/Certificates:

Stabilitás és biztonság/  
Stability and safety:  
MSZ EN 12520:2016  
MSZ EN 16139:2013

Felületi ellenállás/  
Surface resistance:  
EN 12720:2009+A1:2013  
SIS 83 91 17 2) or EN  
15186 3)  
EN 12722:2009+A1:2013  
EN 12721:2009+A1:2013  
NS 8061  
EN ISO 105-E04:2013

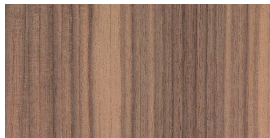


The mark of  
responsible forestry

A stack of curved wooden panels, likely made of plywood, with various colored veneers. The colors include natural wood grain, dark red, orange, light brown, green, and blue. The panels are stacked and curved, showing the layered structure of the material.

**Anyagok & *szín*opciók**  
**Materials & *colour* options**

## PALÁST ÉS LÁBAK / SHELL AND LEGS



Amerikai dió/American walnut



Európai tölgy/European oak



Fehérített tölgy/Bleached oak



Törtfehér/Warm white



Barack/Peach



Bordó/Claret



Kék/Blue



Zöld/Green



Szürke/Gray

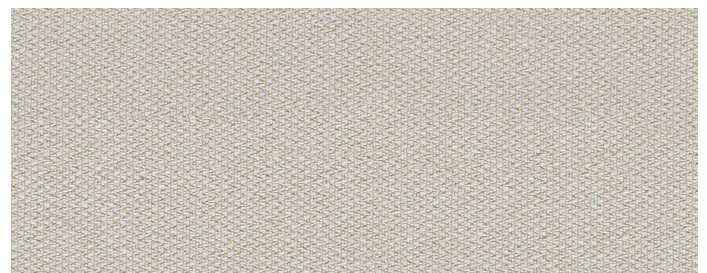


Fekete/Black

## KÁRPITOZÁS / UPHOLSTERY – CAMIRA FABRICS

### ERA

Tervezte: Penny Lovatt és  
átszínezte: Morwenna Fallows /  
Designed by Penny Lovatt and  
recoloured by Morwenna Fallows



CSE01



CSE02



CSE03



CSE05



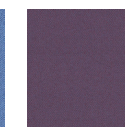
CSE06



CSE07



CSE08



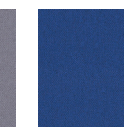
CSE09



CSE10



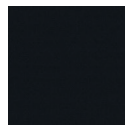
CSE11



CSE12



CSE13



CSE14



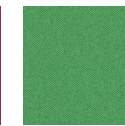
CSE15



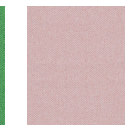
CSE16



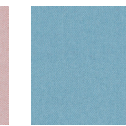
CSE17



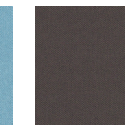
CSE18



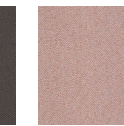
CSE19



CSE20



CSE21



CSE23



CSE24



CSE25



CSE26



CSE27



CSE28



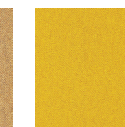
CSE29



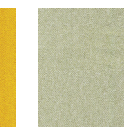
CSE30



CSE31



CSE32



CSE33



CSE34



CSE35



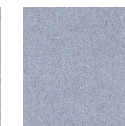
CSE36



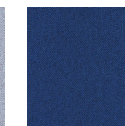
CSE37



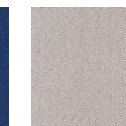
CSE38



CSE39



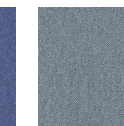
CSE40



CSE41



CSE42



CSE43



CSE44



CSE45



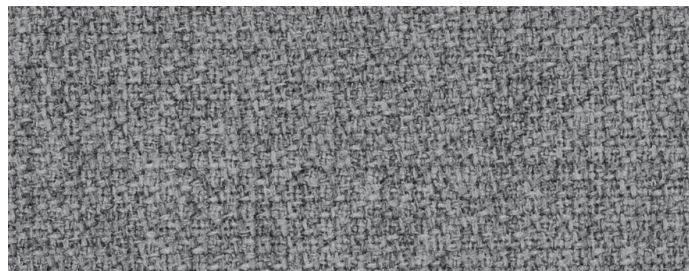
CSE46

ÖSSZETÉTEL/COMPOSITION	TARTÓSSÁG/DURABILITY	FÉNYÁLLÓSÁG/LIGHTFASTNESS	PILLING	GYÚLÉKONYSÁG/FLAMMABILITY*	KÖRNYEZET/ENVIRONMENT
100% Poliészter/Polyester Fémmentes színezékek/Non metallic dyestuffs	≥ 100.000 Martindale	5	Száraz/Dry: 4 Nedves/Wet: 4	EN 1021 - 1 (cigaretta/cigarette) EN 1021 - 2 (gyufa/match) BS 7176 Alacsony veszélyesség/ Low Hazard	OEKO-TEX® Standard 100 Indoor Advantage™ „Gold”

\* További információt a [camirafabrics.com](http://camirafabrics.com) oldalon talál / Find more information at [camirafabrics.com](http://camirafabrics.com)

## STEP MELANGE

Tervezte: Inger Mosholt Nielsen /  
Designed by Inger Mosholt Nielsen



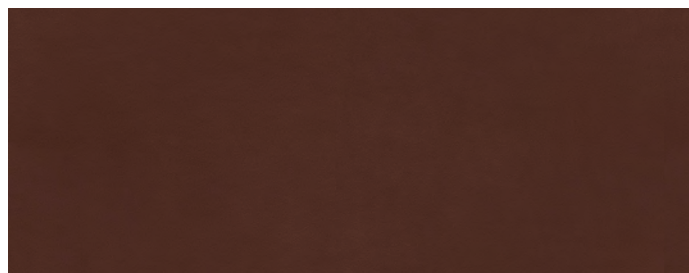
60004



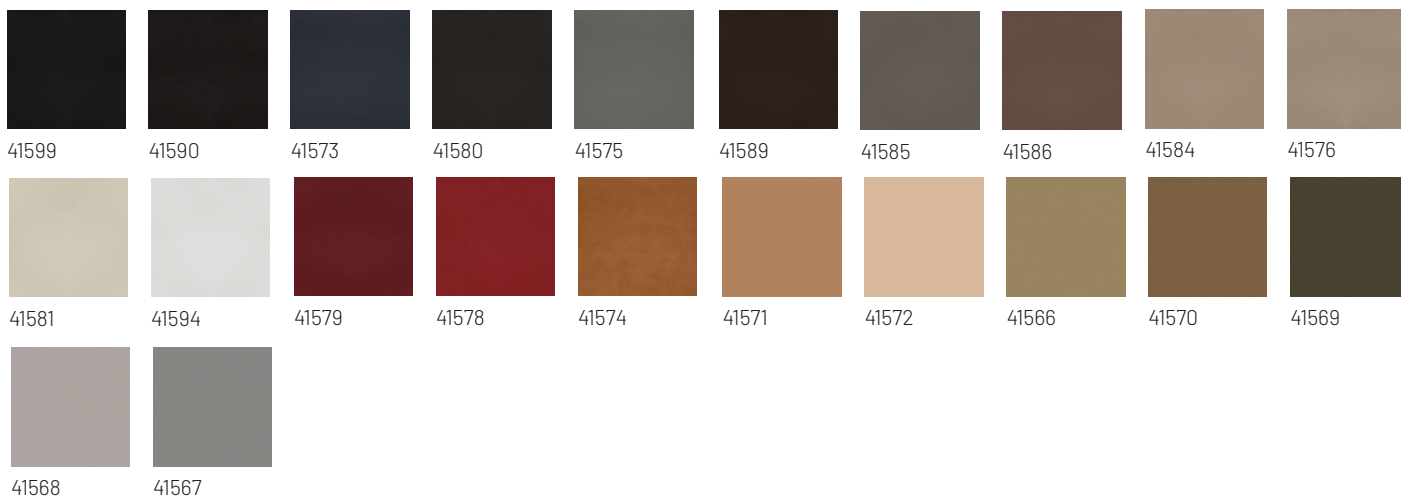
ÖSSZETÉTEL/COMPOSITION	TARTÓSSÁG/DURABILITY	FÉNYÁLLÓSÁG/LIGHTFASTNESS	PILLING	GYÚLÉKONYSÁG/FLAMMABILITY*	KÖRNYEZET/ENVIRONMENT
100% Trevira cs	100.000 Martindale	5-7	4-5	IMO MSC 307(88) Annex 1 part 8 MED Certificate IMO IMO MSC 307(88) Annex 1 part 8 UK	STANDARD 100 by OEKO-TEX® EU Ecolabel

\* További információt a gabriel.dk oldalon talál / Find more information at gabriel.dk

ULTRA



41598



ÖSSZETÉTEL/COMPOSITION	FÉNYÁLLÓSÁG/LIGHTFASTNESS	PILLING	GYÚLÉKONYSÁG/FLAMMABILITY*	KÖRNYEZET/ENVIRONMENT
Védett bőr/Protected leather	6-7	Száraz/Dry: 4-5 Nedves/Wet: 4	BS EN 1021-1 and 2 CA TB 117-2013	Krómentes VI/Free of chrome VI

\*További információt a [sorensenleather.com](http://sorensenleather.com) oldalon talál / Find more information at [sorensenleather.com](http://sorensenleather.com)