

FLAGSHIP

Év / Year
2020

HU Magasított karfás szék
EN Tall height-adjustable swivel armchairs

Tervező / Designer
Kerékgyártó András / András Kerékgyártó



PLYDESIGN

HU

A magasított karfás szék a Plydesign legfrissebb termékfejlesztésének eredménye – az állítható magasságú ülés segít megtalálni az ideális pozíciót, a lábtámasz a vérkeringés és a véráramlás javításához járul hozzá, valamint a csillagtalapzat biztosítja a stabilitást. A szofisztikált megjelenés érdekében a lábszerkezet alumíniumból készült, és a lábtartó a paláستtal együtt mozog, így sugarának méretét jelentősen lehetett csökkenteni.

Méretetek:

635 × 667 × 955-1105 mm (H × Sz × M)

Ülésmagasság: 650-810 mm

Ülésszélesség: 400 mm

Ülésmélység: 425 mm

Súly: 12,6 kg

EN

Plydesign has implemented a new product development in form of an elevated chair which entails height-adjustable seat to find the ideal position, a footrest to improve circulation and blood flow as well as a star base to ensure stability. FLAGSHIP shell is matching this type of leg, giving a splendid allure to the act of sitting at a bar or a counter.

Dimensions:

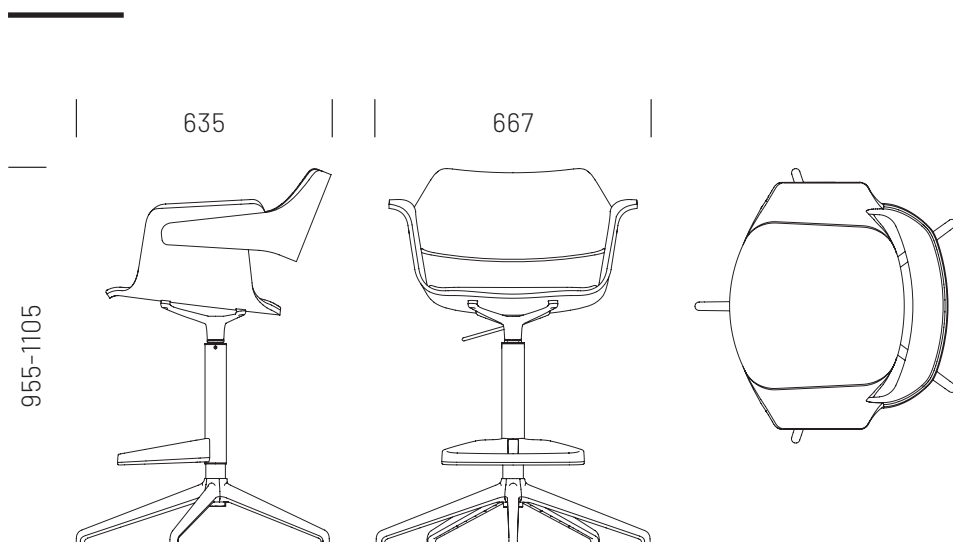
635 × 667 × 955-1105 mm (L×W×H)

Seat height: 650-810 mm

Seat width: 400 mm

Seat depth: 425 mm

Weight: 12,6 kg



Tanúsítványok/Certificates:

Stabilitás és biztonság/
Stability and safety:
MSZ EN 12520:2016
MSZ EN 16139:2013

Felületi ellenállás/
Surface resistance:
EN 12720:2009+A1:2013
SIS 83 91 17 2) or EN
15186 3)
EN 12722:2009+A1:2013
EN 12721:2009+A1:2013
NS 8061
EN ISO 105-E04:2013

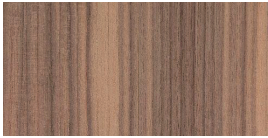


The mark of
responsible forestry

A stack of curved wooden panels, likely made of plywood, with various colored veneers. The colors include natural wood grain, dark red, orange, green, and blue. The panels are stacked and curved, showing the layered structure of the material.

Anyagok & *színopciók*
Materials & *colour options*

PALÁST / SHELL



Amerikai dió/American walnut



Európai tölgy/European oak



Fehérített tölgy/Bleached oak



Törtfehér/Warm white



Barack/Peach



Bordó/Claret



Kék/Blue



Zöld/Green



Szürke/Gray



Fekete/Black

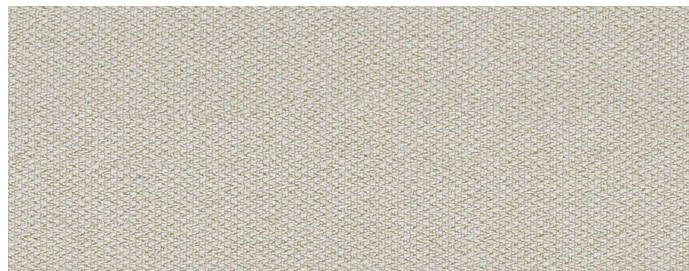
BASE OF SWIVEL CHAIRS



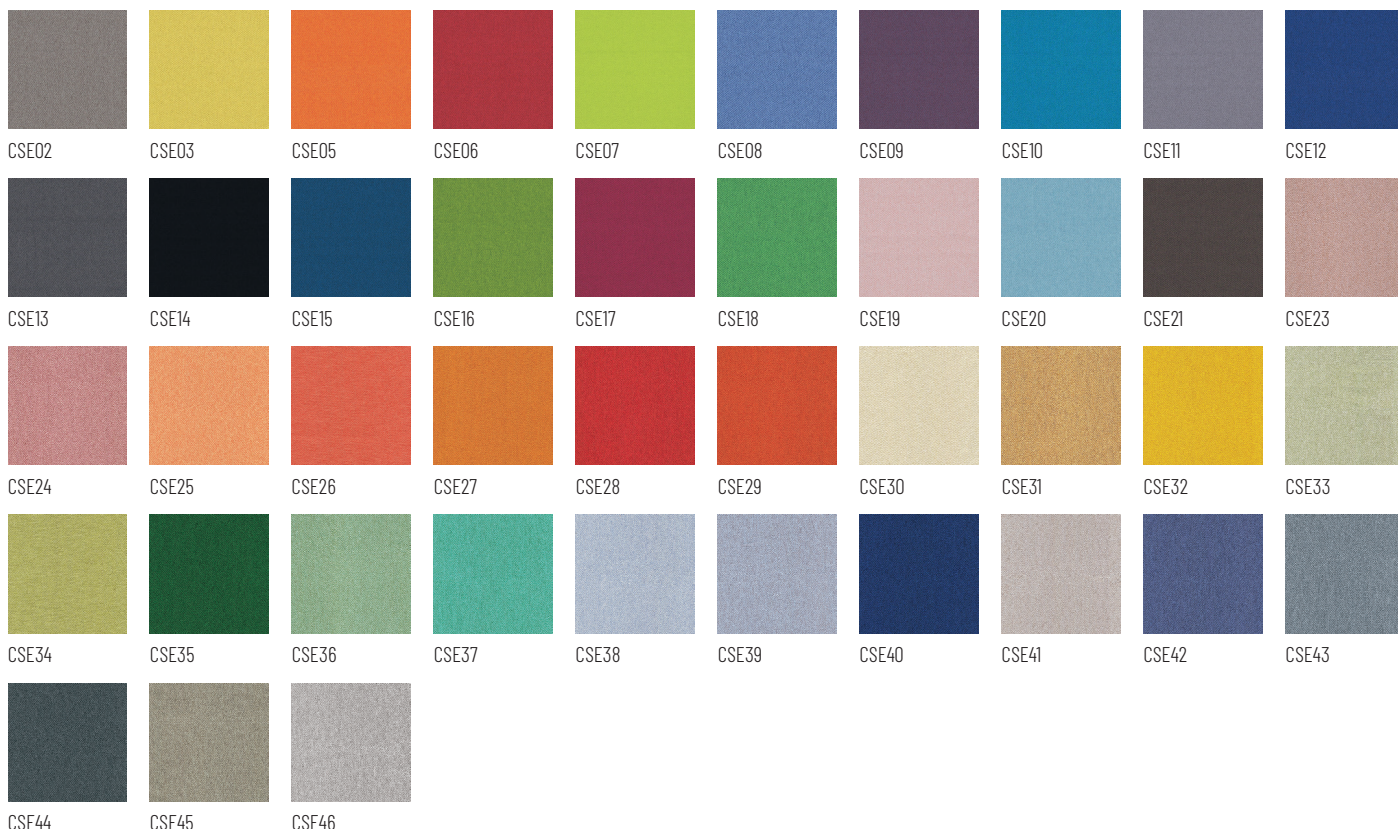
Polírozott alumínium/
Polished aluminum

ERA

Tervezte: Penny Lovatt és
 átszínezte: Morwenna Fallows /
 Designed by Penny Lovatt and
 recoloured by Morwenna Fallows



CSE01

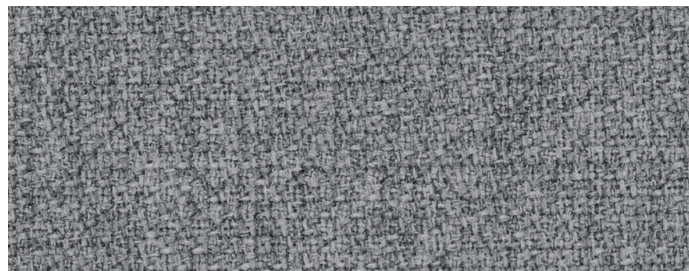


ÖSSZETÉTEL/COMPOSITION	TARTÓSSÁG/DURABILITY	FÉNYÁLLÓSÁG/LIGHTFASTNESS	PILLING	GYÚLÉKONYSÁG/FLAMMABILITY*	KÖRNYEZET/ENVIRONMENT
100% Poliészter/Polyester Fémmentes színezékek/Non metallic dyestuffs	≥ 100.000 Martindale	5	Száraz/Dry: 4 Nedves/Wet: 4	EN 1021 - 1 (cigaretta/cigarette) EN 1021 - 2 (gyufa/match) BS 7176 Alacsony veszélyesség/ Low Hazard	OEKO-TEX® Standard 100 Indoor Advantage™ „Gold”

* További információt a camirafabrics.com oldalon talál / Find more information at camirafabrics.com

STEP MELANGE

Tervezte: Inger Mosholt Nielsen /
Designed by Inger Mosholt Nielsen



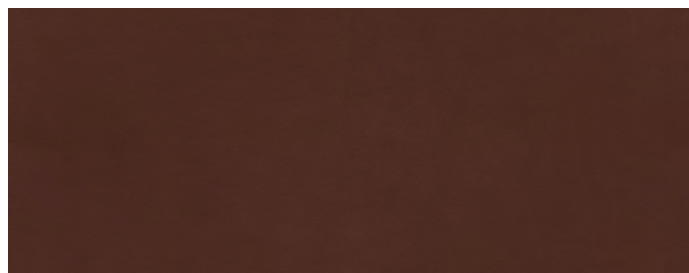
60004



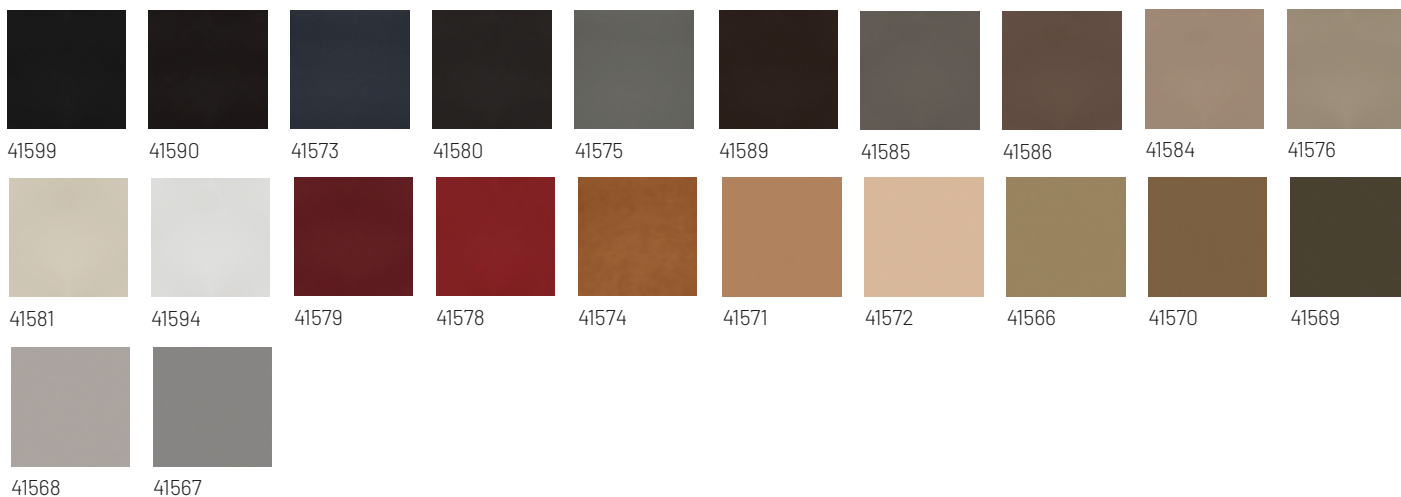
ÖSSZETÉTEL/COMPOSITION	TARTÓSSÁG/DURABILITY	FÉNYÁLLÓSÁG/LIGHTFASTNESS	PILLING	GYÚLÉKONYSÁG/FLAMMABILITY*	KÖRNYEZET/ENVIRONMENT
100% Trevira cs	100.000 Martindale	5-7	4-5	IMO MSC 307(88) Annex 1 part 8 MED Certificate IMO IMO MSC 307(88) Annex 1 part 8 UK	STANDARD 100 by OEKO-TEX® EU Ecolabel

* További információt a gabriel.dk oldalon talál / Find more information at gabriel.dk

ULTRA



41598



ÖSSZETÉTEL/COMPOSITION	FÉNYÁLLÓSÁG/LIGHTFASTNESS	PILLING	GYÚLÉKONYSÁG/FLAMMABILITY*	KÖRNYEZET/ENVIRONMENT
Védett bőr/Protected leather	6-7	Száraz/Dry: 4-5 Nedves/Wet: 4	BS EN 1021-1 and 2 CA TB 117-2013	Krómentes VI/Free of chrome VI

*További információt a sorensenleather.com oldalon talál / Find more information at sorensenleather.com