

# PATROL

---

Év / Year  
2021

**HU** Falásbas szék

**EN** Chair

Tervező / Designer

**Kerékgyártó András / András Kerékgyártó**



PLYDESIGN

## HU

Az PATROL szék egy gazdaságos alternatíva, amely magas szintű rugalmasságot és tartósságot kínál. A székek összeállítása is egyszerű: a lábakat 8 csavar rögzíti a palásthoz, melyek könnyen szétszerelhetők a környezetkímélő szállítás érdekében. A robusztus, 5 pontos rögzítési rendszer csökkenti a rétegelt lemez X-lábainak csavarófeszültségét.

Méretetek:

530 × 500 × 790 mm (H × Sz × M)

Ülésmagasság: 440 mm

Ülésszélesség: 413 mm

Ülésmélység: 435 mm

Súly: 4,6 kg

## EN

The PATROL chair is an economical alternative, offering a high level of flexibility and DURABILITY for its value. The set-up of the chairs is simple: legs are held to the shell by 8 screws and are easily detachable for economical transport. The robust, 5-point mounting system reduces the torsional forces on the plywood X-legs.

Dimensions:

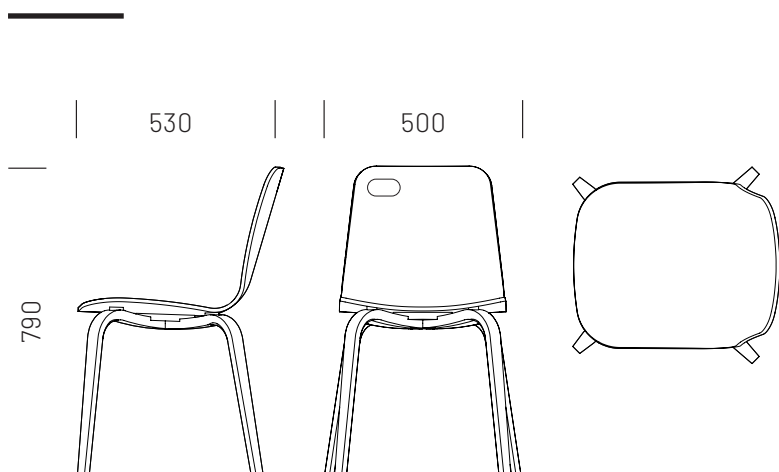
530 × 500 × 790 mm (L × W × H)

Seat height: 440 mm

Seat width: 413 mm

Seat depth: 435 mm

Weight: 4,6 kg



The mark of responsible forestry

### Tanúsítványok/Certificates:

Stabilitás és biztonság/

Stability and safety:

MSZ EN 1728:2013

MSZ EN 12520:2016

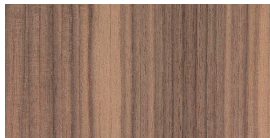
MSZ EN 16139:2013 (L1)

A stack of curved wooden panels, likely made of plywood, with various colored veneers. The colors include natural wood, dark red, orange, green, and blue. The panels are stacked and curved, showing the layered structure of the material.

**Anyagok & *színopciók***  
**Materials & *colour options***



## PALÁST ÉS LÁBAK / SHELL AND LEGS



Amerikai dió/American walnut



Európai tölgy/European oak



Fehérített tölgy/Bleached oak



Törtfehér/Warm white



Barack/Peach



Bordó/Claret



Kék/Blue



Zöld/Green



Szürke/Gray

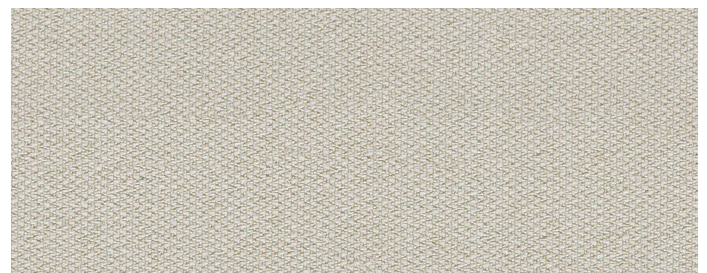


Fekete/Black

## KÁRPITOZÁS / UPHOLSTERY – CAMIRA FABRICS

### ERA

Tervezte: Penny Lovatt és  
átszínezte: Morwenna Fallows /  
Designed by Penny Lovatt and  
recoloured by Morwenna Fallows



CSE01



CSE02



CSE03



CSE05



CSE06



CSE07



CSE08



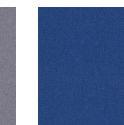
CSE09



CSE10



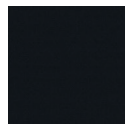
CSE11



CSE12



CSE13



CSE14



CSE15



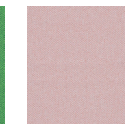
CSE16



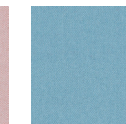
CSE17



CSE18



CSE19



CSE20



CSE21



CSE23



CSE24



CSE25



CSE26



CSE27



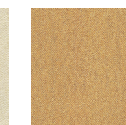
CSE28



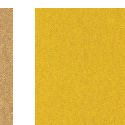
CSE29



CSE30



CSE31



CSE32



CSE33



CSE34



CSE35



CSE36



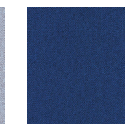
CSE37



CSE38



CSE39



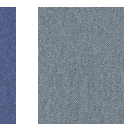
CSE40



CSE41



CSE42



CSE43



CSE44



CSE45



CSE46

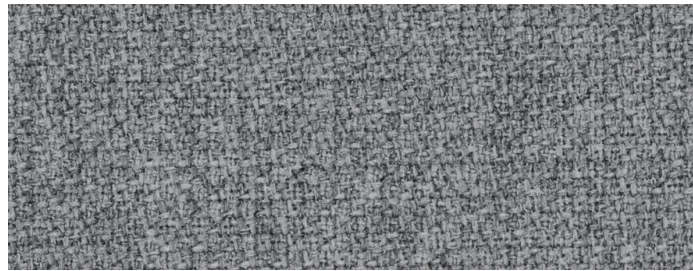
ÖSSZETÉTEL/COMPOSITION	TARTÓSSÁG/DURABILITY	FÉNYÁLLÓSÁG/LIGHTFASTNESS	PILLING	GYÚLÉKONYSÁG/FLAMMABILITY*	KÖRNYEZET/ENVIRONMENT
100% Poliészter/Polyester Fémmentes színezékek/Non metallic dyestuffs	≥ 100.000 Martindale	5	Száraz/Dry: 4 Nedves/Wet: 4	EN 1021 - 1 (cigaretta/cigarette) EN 1021 - 2 (gyufa/match) BS 7176 Alacsony veszélyesség/ Low Hazard	OEKO-TEX® Standard 100 Indoor Advantage™ „Gold”

\* További információt a [camirafabrics.com](http://camirafabrics.com) oldalon talál / Find more information at [camirafabrics.com](http://camirafabrics.com)



STEP MELANGE

Tervezte: Inger Mosholt Nielsen /  
Designed by Inger Mosholt Nielsen



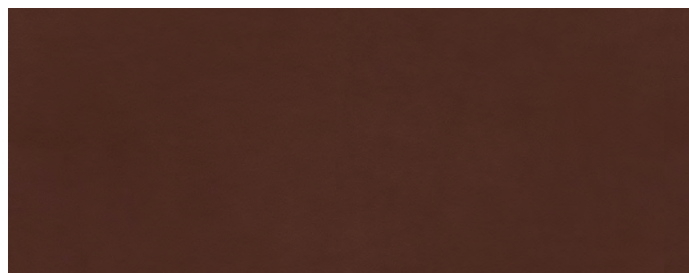
60004



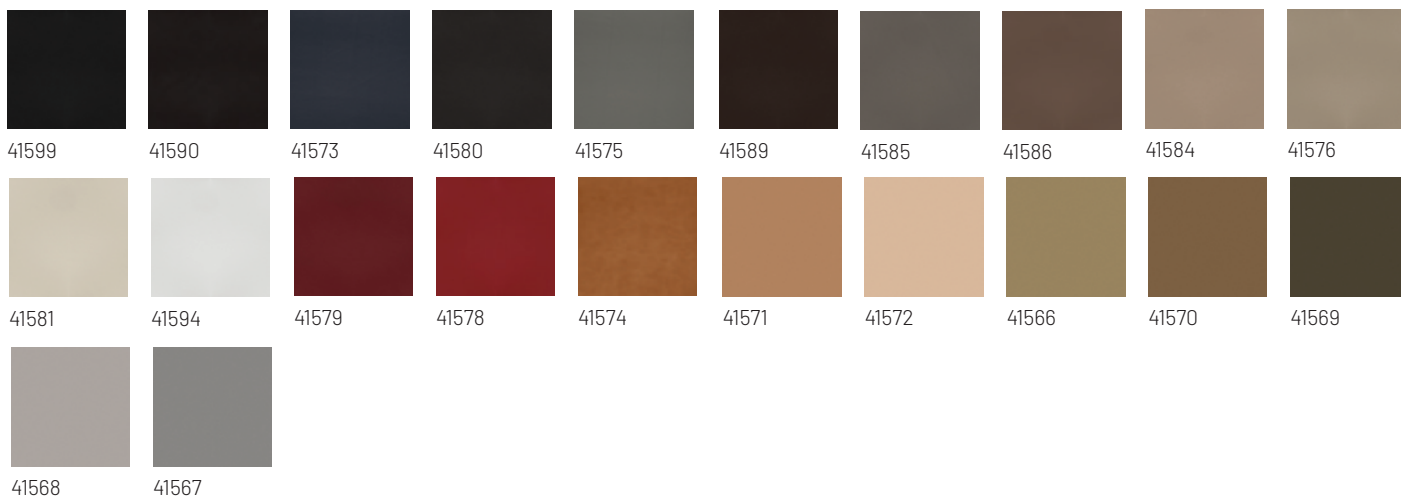
ÖSSZETÉTEL/COMPOSITION	TARTÓSSÁG/DURABILITY	FÉNYÁLLÓSÁG/LIGHTFASTNESS	PILLING	GYÚLÉKONYSÁG/FLAMMABILITY*	KÖRNYEZET/ENVIRONMENT
100% Trevira cs	100.000 Martindale	5-7	4-5	IMO MSC 307(88) Annex 1 part 8 MED Certificate IMO IMO MSC 307(88) Annex 1 part 8 UK	STANDARD 100 by OEKO-TEX® EU Ecolabel

\* További információt a gabriel.dk oldalon talál / Find more information at gabriel.dk

ULTRA



41598



ÖSSZETÉTEL/COMPOSITION	FÉNYÁLLÓSÁG/LIGHTFASTNESS	PILLING	GYÚLÉKONYSÁG/FLAMMABILITY*	KÖRNYEZET/ENVIRONMENT
Védett bőr/Protected leather	6-7	Száraz/Dry: 4-5 Nedves/Wet: 4	BS EN 1021-1 and 2 CA TB 117-2013	Krómentes VI/Free of chrome VI

\*További információt a [sorensenleather.com](http://sorensenleather.com) oldalon talál / Find more information at [sorensenleather.com](http://sorensenleather.com)