

FLAGSHIP

Év / Year
2020

HU Forgósék
EN Swivel armchairs

Tervező / Designer
Kerégyártó András / András Kerégyártó



PLYDESIGN

HU

A FLAGSHIP új nézőpontot emel be a karfás székek klasszikus műfajába. Az idompréselt rétegeltlemez technológiával kialakított szék palástja finoman öleli körbe a használó derekát, hatékony támasztást biztosítva; a puhán kihajlított szélek nemcsak kecses dinamikával színezik az összképet, hanem megelőzik a fájó bevágást a comb, a lapockák és a karok felületén; a karfa gondos mérés eredményeként teljes körű tartást biztosít a nyugvó pozíciót kereső karoknak. A kartámaszt és ülőlapot magában foglaló alsó rész és a háttámasz organikus egysége adja ki a palástot, melybe a szövetes kárpit elidegeníthetetlen részként olvad bele. A stíluspreferenciák tekintetében széles a lehetőségek tárháza – a vázak, lábak, és palástok szabadon párosíthatók, mivel az egyes alkatrészek illesztései kompatibilisek egymással.

Méretetek:

Karfás forgószék:

525 × 600 × 760 mm (H × Sz × M)

Ülésmagasság: 450 mm

Ülésszélesség: 400 mm

Ülésmélység: 425 mm

Súly: 8,1 kg

Karfás görgős forgószék:

530 × 600 × 760 mm (H × Sz × M)

Ülésmagasság: 450 mm

Ülésszélesség: 400 mm

Ülésmélység: 425 mm

Súly: 8,4 kg

EN

FLAGSHIP is a new take on the classic genre of armchair. The seat shell embraces gently the body providing sufficient support for the lumbar region, arms can be rested on a delicate lift at a perfect height, and the curved edges on the seat pan as well as on the back follow softly the lines of the thighs and back without cutting into them. The armrest and backrest form an inherent unity with the Kárpitozás / upholstery which conforms seamlessly to the composition. A wealth of possibilities is at disposal when it comes to stylistic preferences – bases, legs and shells are freely able to be combined as the joints of each parts are compatible with each other.

Dimensions:

Swivel armchair:

525 × 600 × 760 mm (L×W×H)

Seat height: 450 mm

Seat width: 400 mm

Seat depth: 425 mm

Weight: 8,1 kg

Swivel chair w/ castors:

530 × 600 × 760 mm (L×W×H)

Seat height 450 mm

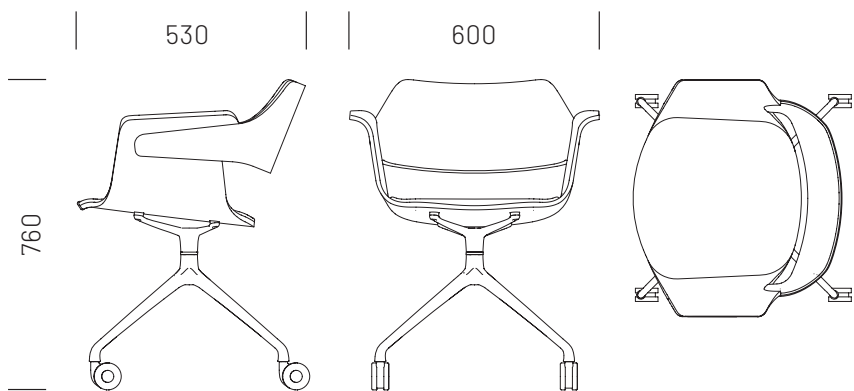
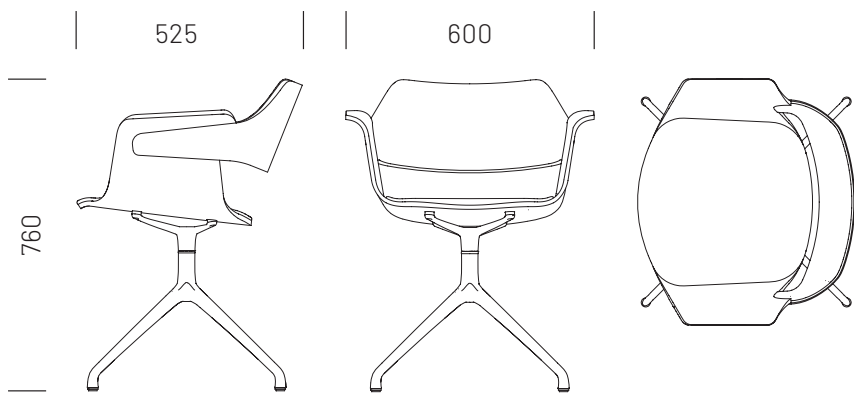
Seat width 400 mm

Seat depth 425 mm

Weight: 8,4 kg



The mark of
responsible forestry



Tanúsítványok/Certificates:

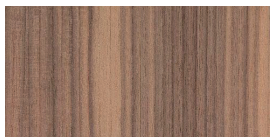
Stabilitás és biztonság/
Stability and safety:
MSZ EN 12520:2016
MSZ EN 16139:2013

Felületi ellenállás/
Surface resistance:
EN 12720:2009+A1:2013
SIS 83 91 17 2) or EN
15186 3)
EN 12722:2009+A1:2013
EN 12721:2009+A1:2013
NS 8061
EN ISO 105-E04:2013



Anyagok & *színopciók*
Materials & *colour options*

PALÁST / SHELL



Amerikai dió/American walnut



Európai tölgy/European oak



Fehérített tölgy/Bleached oak



Törtfehér/Warm white



Barack/Peach



Bordó/Claret



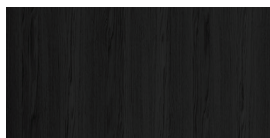
Kék/Blue



Zöld/Green



Szürke/Gray



Fekete/Black

BASE OF SWIVEL CHAIRS



Polírozott alumínium/
Polished aluminum



Fekete porfestett/
Black powder-coated



Fehér porfestett/
White powder-coated

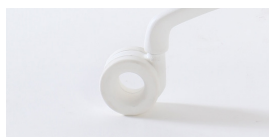
CASTORS



Fekete/Black



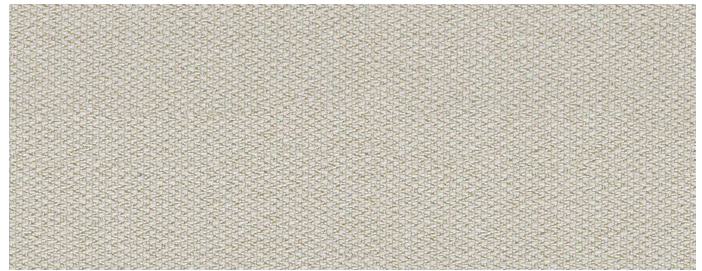
Króm/Chrome



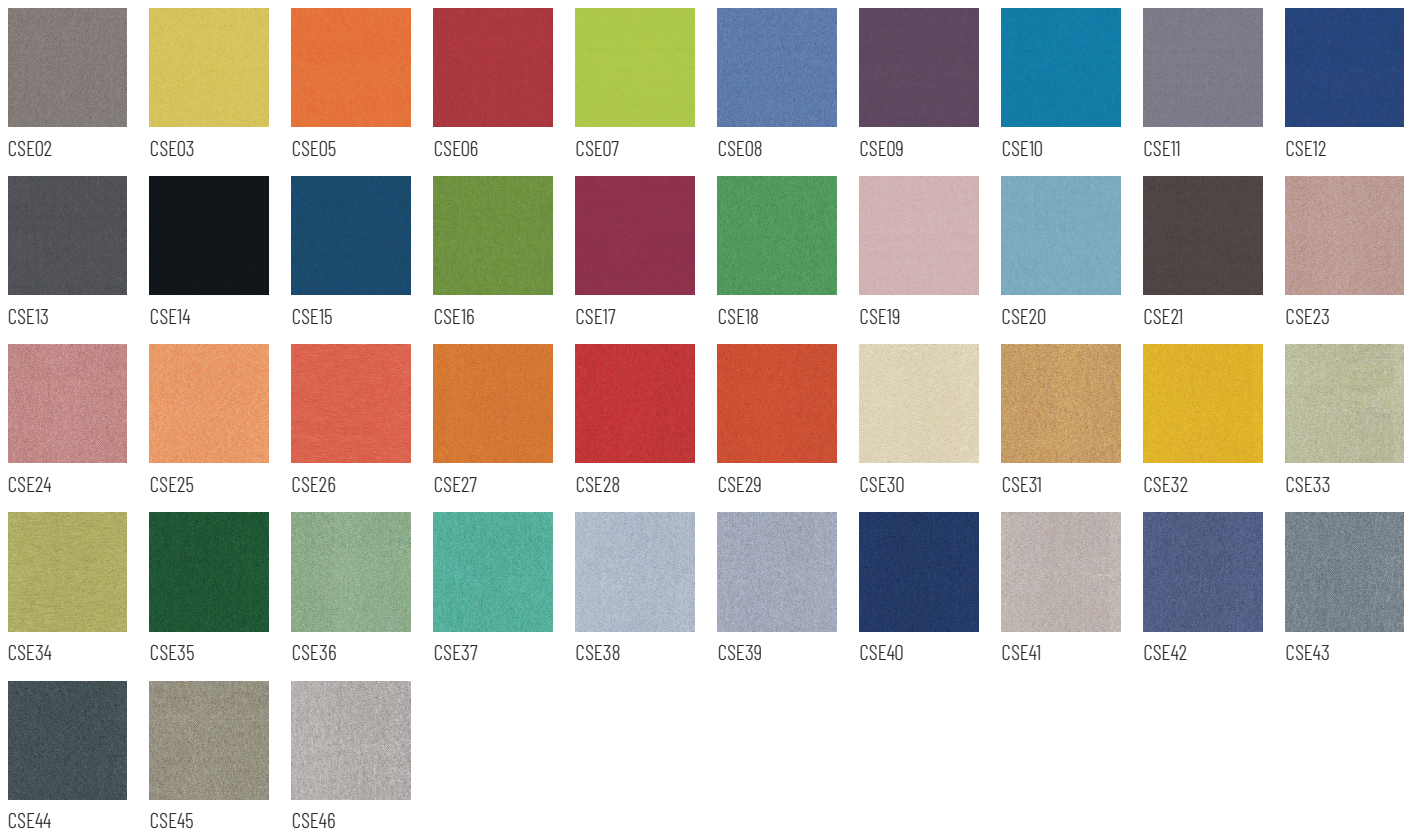
Fehér/White

ERA

Tervezte: Penny Lovatt és
 átszínezte: Morwenna Fallows /
 Designed by Penny Lovatt and
 recoloured by Morwenna Fallows



CSE01

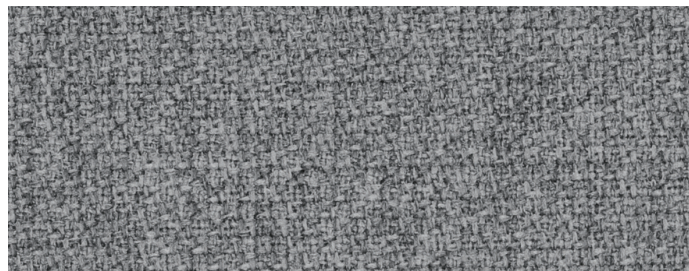


ÖSSZETÉTEL/COMPOSITION	TARTÓSSÁG/DURABILITY	FÉNYÁLLÓSÁG/LIGHTFASTNESS	PILLING	GYÚLÉKONYSÁG/FLAMMABILITY*	KÖRNYEZET/ENVIRONMENT
100% Poliészter/Polyester Fémmentes színezékek/Non metallic dyestuffs	≥ 100.000 Martindale	5	Száraz/Dry: 4 Nedves/Wet: 4	EN 1021 - 1 (cigaretta/cigarette) EN 1021 - 2 (gyufa/match) BS 7176 Alacsony veszélyesség/ Low Hazard	OEKO-TEX® Standard 100 Indoor Advantage™ „Gold”

* További információt a camirafabrics.com oldalon talál / Find more information at camirafabrics.com

STEP MELANGE

Tervezte: Inger Mosholt Nielsen /
Designed by Inger Mosholt Nielsen



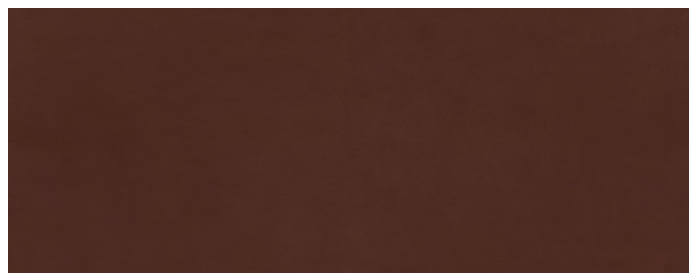
60004



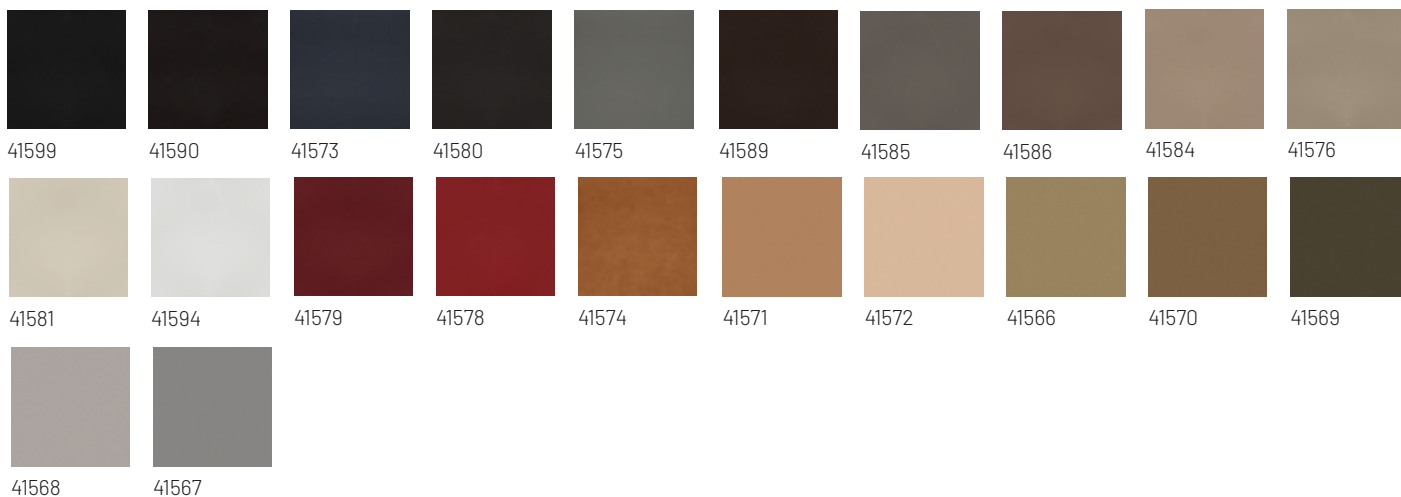
ÖSSZETÉTEL/COMPOSITION	TARTÓSSÁG/DURABILITY	FÉNYÁLLÓSÁG/LIGHTFASTNESS	PILLING	GYÚLÉKONYSÁG/FLAMMABILITY*	KÖRNYEZET/ENVIRONMENT
100% Trevira cs	100.000 Martindale	5-7	4-5	IMO MSC 307(88) Annex 1 part 8 MED Certificate IMO IMO MSC 307(88) Annex 1 part 8 UK	STANDARD 100 by OEKO-TEX® EU Ecolabel

* További információt a gabriel.dk oldalon talál / Find more information at gabriel.dk

ULTRA



41598



ÖSSZETÉTEL/COMPOSITION	FÉNYÁLLÓSÁG/LIGHTFASTNESS	PILLING	GYÚLÉKONYSÁG/FLAMMABILITY*	KÖRNYEZET/ENVIRONMENT
Védett bőr/Protected leather	6-7	Száraz/Dry: 4-5 Nedves/Wet: 4	BS EN 1021-1 and 2 CA TB 117-2013	Krómentes VI/Free of chrome VI

*További információt a sorensenleather.com oldalon talál / Find more information at sorensenleather.com