

# ANDY

---

Év / Year  
2016

**HU** Szék  
**EN** Chair

Tervező / Designer  
**Kerékgyártó András / András Kerékgyártó**



PLYDESIGN

## HU

Az ANDY szék egy gazdaságos alternatíva, amely magas szintű rugalmasságot és tartósságot kínál az áráért. A szék akár 3 darabig egymásra rakható, kárpitozott párnázattal is kapható.

### Méretetek:

500 × 525 × 800 mm (H × Sz × H)

Ülés magasság: 440 mm

Ülés szélessége: 413 mm

Ülés mélysége: 435 mm

Súly: 4,6 kg

## EN

The ANDY chair is an economic alternative, offering a high level of flexibility and durability for its value. The chair is stackable up to 3 pieces, and is also available with upholstery.

### Dimensions:

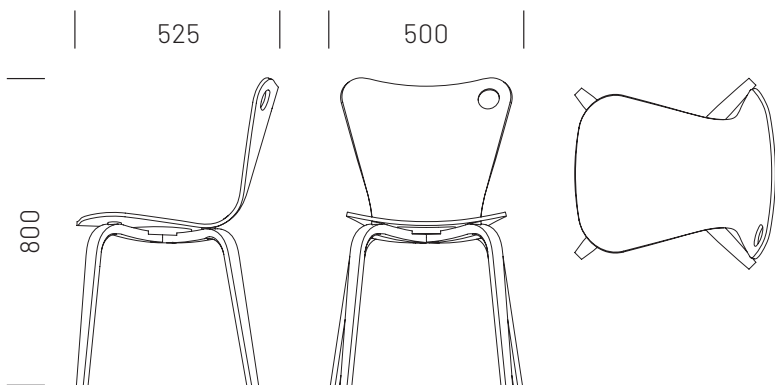
500 × 525 × 800 mm (L × W × H)

Seat height: 440 mm

Seat width: 413 mm

Seat depth: 435 mm

Weight: 4,6 kg



### Tanúsítványok/Certificates:

Stabilitás és biztonság/  
Stability and safety:  
MSZ EN 12520:2016  
MSZ EN 16139:2013

Felületi ellenállás/  
Surface resistance:  
EN 12720:2009+A1:2013  
SIS 83 91 17 2) or EN  
15186 3)  
EN 12722:2009+A1:2013  
EN 12721:2009+A1:2013  
NS 8061  
EN ISO 105-E04:2013



**Anyagok & *színopciók***  
**Materials & *colour options***

## PALÁST ÉS LÁBAK / SHELL AND LEGS



Amerikai dió/American walnut



Európai tölgy/European oak



Fehérített tölgy/Bleached oak



Törtfehér/Warm white



Barack/Peach



Bordó/Claret



Kék/Blue



Zöld/Green



Szürke/Gray

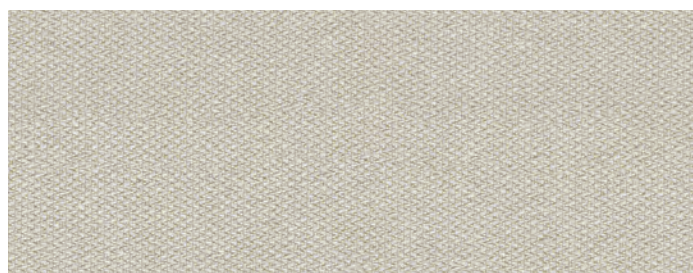


Fekete/Black

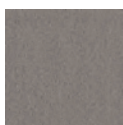
## KÁRPITOZÁS / UPHOLSTERY – CAMIRA FABRICS

### ERA

Tervezte: Penny Lovatt és  
átszínezte: Morwenna Fallows /  
Designed by Penny Lovatt and  
recoloured by Morwenna Fallows



CSE01



CSE02



CSE03



CSE05



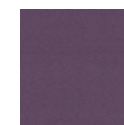
CSE06



CSE07



CSE08



CSE09



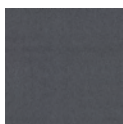
CSE10



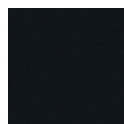
CSE11



CSE12



CSE13



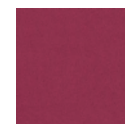
CSE14



CSE15



CSE16



CSE17



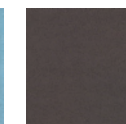
CSE18



CSE19



CSE20



CSE21



CSE23



CSE24



CSE25



CSE26



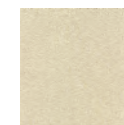
CSE27



CSE28



CSE29



CSE30



CSE31



CSE32



CSE33



CSE34



CSE35



CSE36



CSE37



CSE38



CSE39



CSE40



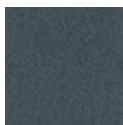
CSE41



CSE42



CSE43



CSE44



CSE45



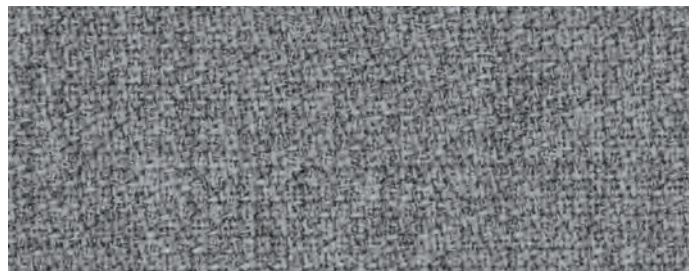
CSE46

ÖSSZETÉTEL/COMPOSITION	TARTÓSSÁG/DURABILITY	FÉNYÁLLÓSÁG/LIGHTFASTNESS	PILLING	GYÚLÉKONYSÁG/FLAMMABILITY*	KÖRNYEZET/ENVIRONMENT
100% Poliészter/Polyester Fémmentes színezékek/Non metallic dyestuffs	≥ 100.000 Martindale	5	Szárász/Dry: 4 Nedves/Wet: 4	EN 1021 - 1 (cigaretta/cigarette) EN 1021 - 2 (gyufa/match) BS 7176 Alacsony veszélyesség/ Low Hazard	OEKO-TEX® Standard 100 Indoor Advantage™ „Gold”

\* További információt a [camirafabrics.com](http://camirafabrics.com) oldalon talál / Find more information at [camirafabrics.com](http://camirafabrics.com)

STEP MELANGE

Tervezte: Inger Mosholt Nielsen /  
Designed by Inger Mosholt Nielsen



60004



60011

60021

60090

60092

61102

61103

61104

61149

61150

61151

61152

62057

62073

63075

63082

64013

64159

64177

64178

64179

64181

64182

65011

65018

65023

65047

65090

65091

65092

65093

65094

66018

66019

66148

66149

66150

66151

66152

67004

67007

67072

68118

68119

68120

68121

68157

68158

68159

68160

68161

68162

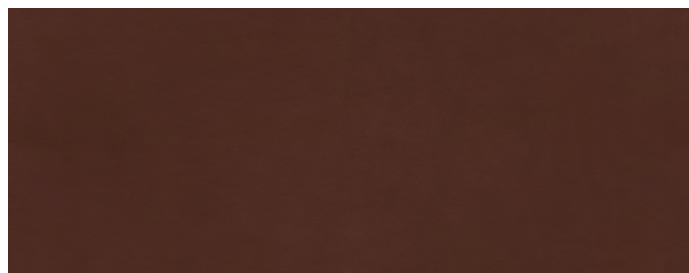
68163

68165

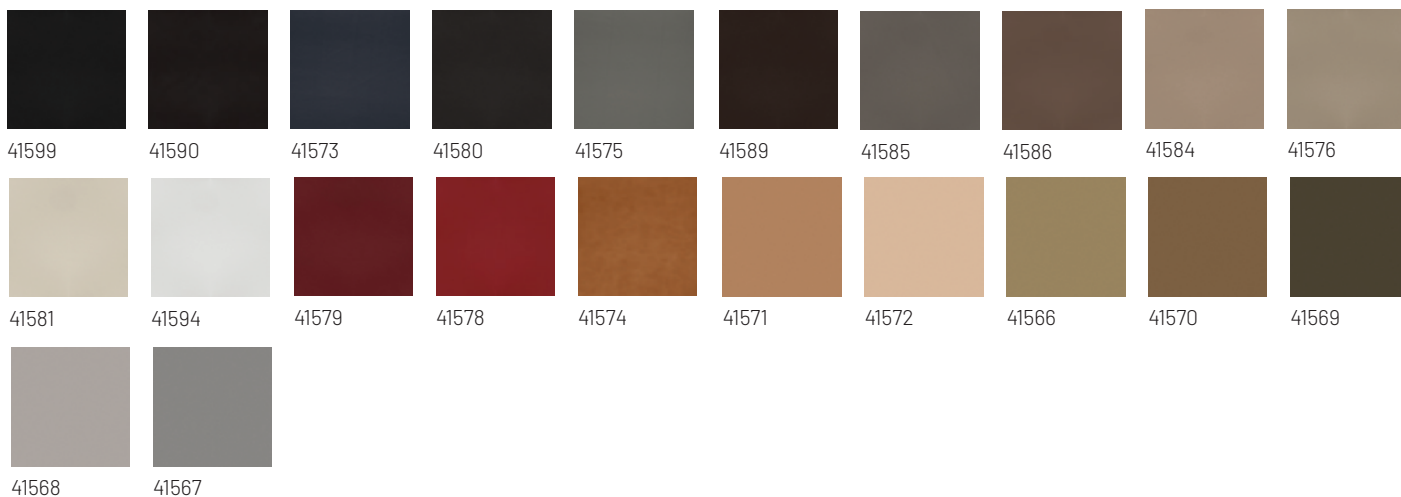
ÖSSZETÉTEL/COMPOSITION	TARTÓSSÁG/DURABILITY	FÉNYÁLLÓSÁG/LIGHTFASTNESS	PILLING	GYÚLÉKONYSÁG/FLAMMABILITY*	KÖRNYEZET/ENVIRONMENT
100% Trevira cs	100.000 Martindale	5-7	4-5	IMO MSC 307(88) Annex 1 part 8 MED Certificate IMO IMO MSC 307(88) Annex 1 part 8 UK	STANDARD 100 by OEKO-TEX® EU Ecolabel

\* További információt a gabriel.dk oldalon talál / Find more information at gabriel.dk

ULTRA



41598



ÖSSZETÉTEL/COMPOSITION	FÉNYÁLLÓSÁG/LIGHTFASTNESS	PILLING	GYÚLÉKONYSÁG/FLAMMABILITY*	KÖRNYEZET/ENVIRONMENT
Védett bőr/Protected leather	6-7	Száraz/Dry: 4-5 Nedves/Wet: 4	BS EN 1021-1 and 2 CA TB 117-2013	Krómentes VI/Free of chrome VI

\*További információt a [sorensenleather.com](http://sorensenleather.com) oldalon talál / Find more information at [sorensenleather.com](http://sorensenleather.com)